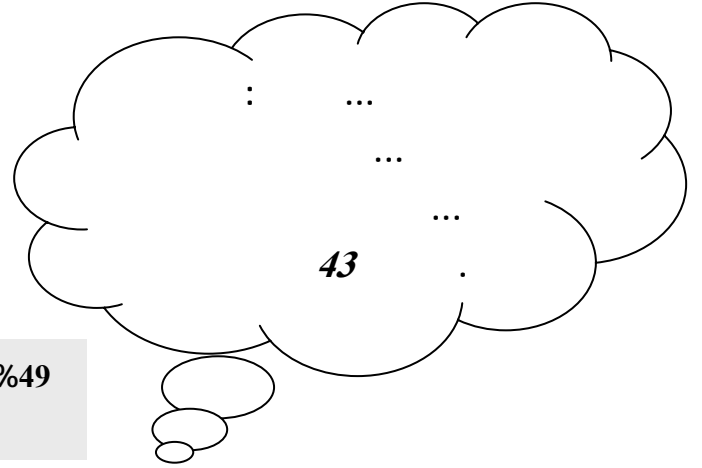
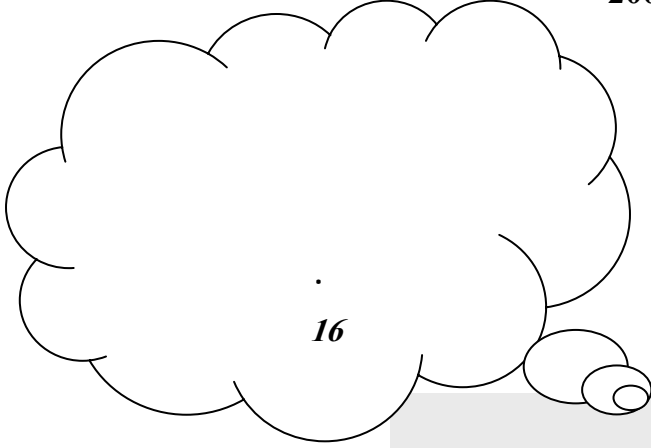


2004

6-4



:%49

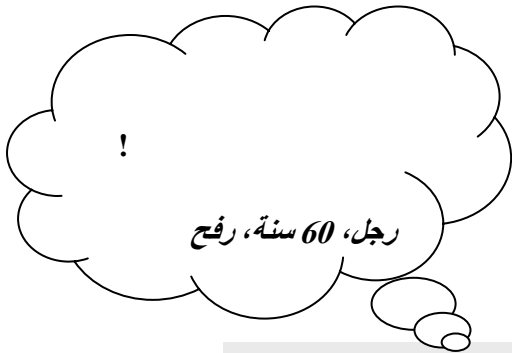


:%62 القطاع الخاص لا يساهم في حل المشكلة الاقتصادية.

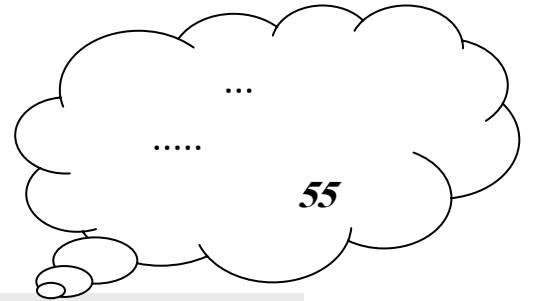
:%59 السلطة لا تعمل لمصلحة الجميع بالتساوي



:%26



:%37 يتفون بالأجهزة الأمنية



:%78

/ 1197 :  
75 :  
2004 / 6 /28 :

2004 /6/6-4:  
/ 85 :  
%3 :

(972) 8- 2838884 : :

(972) 2-2959250/ 2958116 : :

(972) 2-2958117:

- 1878 : .

E-mail:[dsp@birzeit.edu](mailto:dsp@birzeit.edu)  
<http://home.birzeit.edu/dsp>

: \_\_\_\_\_ :

: •

.( ) -

(%50) (%58) -

. (%47) -

(%53) -

.(%43) (%57) -

-

:(1)			
(%)	(%)	(%)	
88.0	78.8	82.4	.1
60.7	62.3	61.7	.2
70.2	54.5	60.6	.3
63.5	55.9	58.9	.4
64.3	54.0	58.0	.5
63.2	53.1	57.1	.6
63.8	46.6	53.4	.7
53.4	48.5	50.4	.8
52.2	44.4	47.4	.9
46.4	39.9	42.5	.10
42.0	35.0	37.7	.11
41.6	34.3	37.2	.12
45.9	30.8	36.7	.13
43.8	31.4	36.2	.14
36.5	35.6	35.9	.15
35.6	29.5	31.9	.16
33.3	29.9	31.2	( ) .17
26.4	28.7	27.8	.18
26.4	27.9	26.6	.19

:

:( )

•

:

%12 : .1

. %58

%26

%14

%57

%22

: .2

%33

%33

%31

%17

%18

%59

%33

: .3

%29

%30

%.35

%42

%24

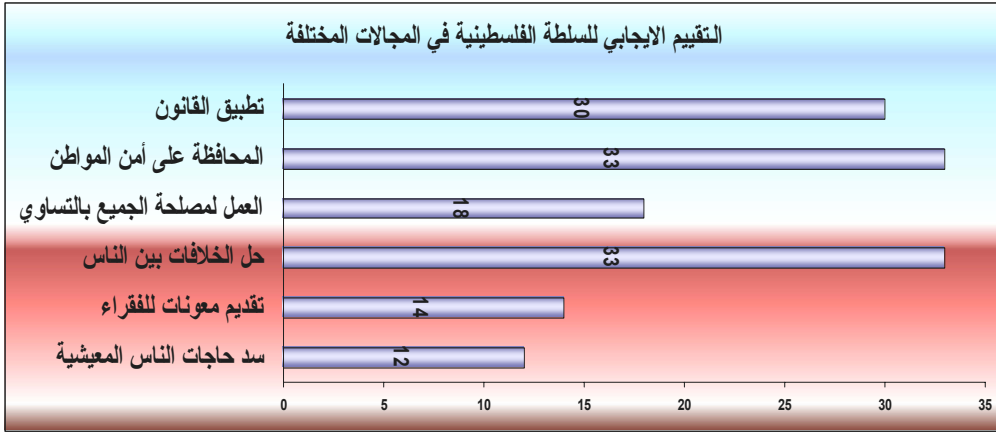
.4

%57

%44

.5

%43



1. : %12

2. %21 %62

1. %11 %22

2. %61

1. %38

2. %21 %36

1. %27

2. %34

3. %28

1. :

2. %64

3. %6

4. %28

5. %29

6. %49

7. %21

8. %13

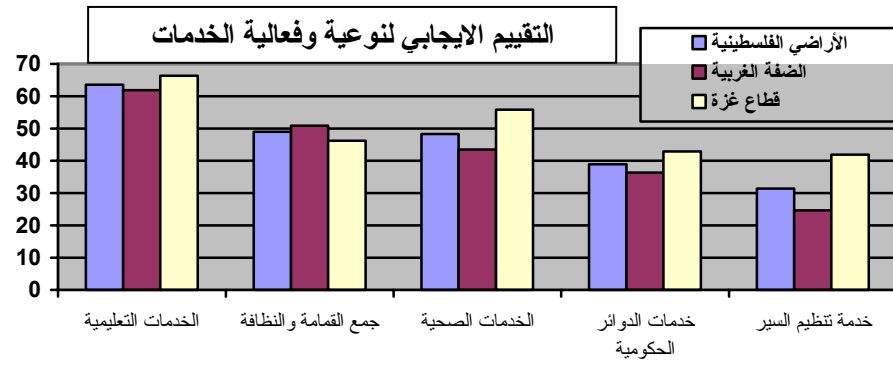
9. %37

10. %48

%39

. %17

%39      %26      %31      -



:

:(2)					
(%)			(%)		
60.1	52.2	55.3	51.4	44.4	47.2
54.2	44.8	48.5	34.9	35.9	33.5
54.8	45.2	48.9	42.8	40.4	41.3

:

:

%31      %26      -

.      %33

.      %36      %32      %22      -

.      %51      -

.      %36

			%40	-
.	%19			
			:	
		:		
		.		
			%39	-
		%21	%38	
			.	
			%49	-
%44		%56		
			.	
		%55		-
.		%32		
.			%45	-
			(%45)	
			%55	
		%49	%39	
.		%39		
		%62	:	-
	%14			
	%24			
			.	





%54 -

%21

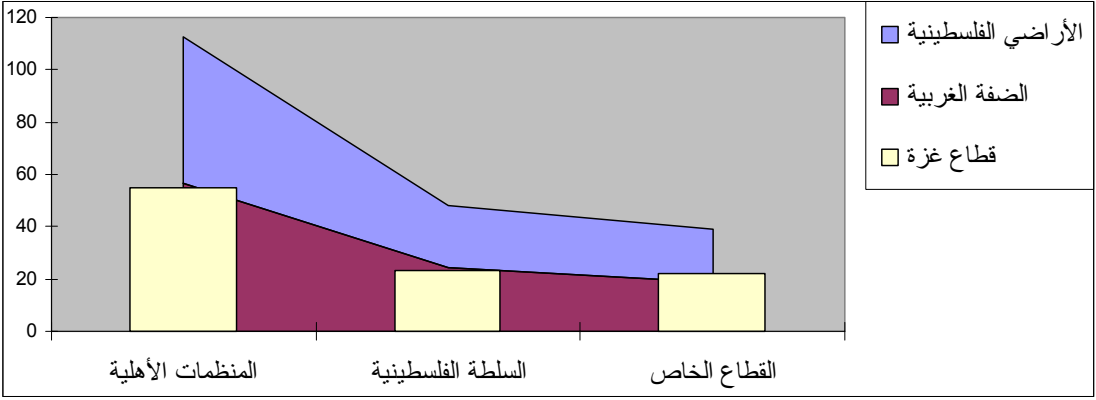
%4                      %6                      %10

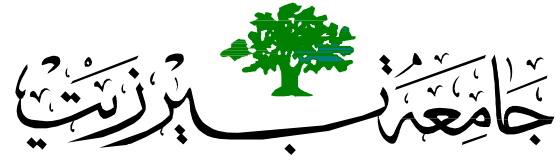
%56 :

%24

%20

**الجهة الفلسطينية التي يجب أن ينصب عليها التمويل الدولي**





(1)

17 #

2004 06 - 04 :

2004 28 :

/ 1197 :

75 :

%3 :

%	%	%	
:			
.1 :			
88.0	78.8	82.4	(1) أتق
7.2	11.8	10.0	(2) بين بين
4.8	7.9	6.7	(3) لا أتق
0.0	1.5	0.9	(4) لا جواب
60.7	62.3	61.7	(1) أتق
24.6	20.7	22.2	(2) بين بين
11.9	8.4	9.8	(3) لا أتق
2.9	8.6	6.3	(4) لا جواب

70.2	54.5	60.6	(1) أتق
18.2	24.1	21.8	(2) بين بين
11.5	17.1	14.9	(3) لا أتق
0.1	4.3	2.6	(4) لا جواب
63.5	55.9	58.9	(1) أتق
14.6	17.6	16.5	(2) بين بين
16.9	14.8	15.6	(3) لا أتق
4.9	11.7	9.1	(4) لا جواب
64.3	54.0	58.0	(1) أتق
20.6	22.4	21.7	(2) بين بين
11.1	18.9	15.8	(3) لا أتق
4.0	4.8	4.5	(4) لا جواب
63.2	53.1	57.1	(1) أتق
17.3	18.4	18.0	(2) بين بين
15.0	17.9	16.8	(3) لا أتق
4.4	10.6	8.2	(4) لا جواب

63.8	46.6	53.4		(1) أتق
17.1	20.0	18.9		(2) بين بين
12.2	19.2	16.4		(3) لا أتق
6.9	14.2	11.3		(4) لا جواب
53.4	48.5	50.4		(1) أتق
24.1	26.6	25.6		(2) بين بين
17.1	17.7	17.4		(3) لا أتق
5.5	7.2	6.6		(4) لا جواب
52.2	44.4	47.4		(1) أتق
25.5	28.9	27.6		(2) بين بين
18.4	20.0	19.4		(3) لا أتق
3.9	6.7	5.6		(4) لا جواب
46.4	39.9	42.5		(1) أتق
22.1	22.1	22.1		(2) بين بين
26.3	25.9	26.1		(3) لا أتق
5.2	12.1	9.4		(4) لا جواب
42.0	35.0	37.7		(1) أتق
18.9	21.5	20.5		(2) بين بين
25.5	23.1	24.0		(3) لا أتق
13.6	20.5	17.8		(4) لا جواب
41.6	34.3	37.2		(1) أتق
24.9	24.3	24.5		(2) بين بين
31.8	34.7	33.5		(3) لا أتق
1.7	6.7	4.8		(4) لا جواب
45.9	30.8	36.7		(1) أتق
23.6	26.4	25.3		(2) بين بين
23.8	31.3	28.4		(3) لا أتق
6.7	11.4	9.6		(4) لا جواب
43.8	31.4	36.2		(1) أتق

23.9	26.1	25.2	(2) بين بين
27.1	27.7	27.5	(3) لا أتق
5.2	14.8	11.0	(4) لا جواب
36.5	35.6	35.9	(1) أتق
27.5	22.4	24.4	(2) بين بين
29.0	28.1	28.4	(3) لا أتق
7.0	13.9	11.2	(4) لا جواب
35.6	29.5	31.9	(1) أتق
25.2	23.8	24.3	(2) بين بين
35.5	38.4	37.3	(3) لا أتق
3.7	8.3	6.5	(4) لا جواب
( )			
33.3	29.9	31.2	(1) أتق
22.7	27.2	25.4	(2) بين بين
40.1	31.8	35.1	(3) لا أتق
4.0	11.0	8.3	(4) لا جواب
26.4	28.7	27.8	(1) أتق
26.2	25.3	25.7	(2) بين بين
42.7	33.4	37.0	(3) لا أتق
4.6	12.6	9.5	(4) لا جواب
24.5	27.9	26.6	(1) أتق
26.9	25.3	25.9	(2) بين بين
40.5	30.8	34.6	(3) لا أتق
8.2	16.0	12.9	(4) لا جواب
<b>.2</b>			
: /			
39.1	28.2	32.5	(1) صحيحة
31.1	28.3	29.4	(2) صحيحة إلى حد ما
29.3	38.6	34.9	(3) غير صحيحة
0.5	4.9	3.2	(4) لا رأي
12.3	11.6	11.9	(1) صحيحة

28.9	23.8	25.8	(2) صحيحة إلى حد ما
56.4	59.0	58.0	(3) غير صحيحة
2.3	5.6	4.3	(4) لا رأي
12.8	14.0	13.5	(1) صحيحة
21.0	23.2	22.3	(2) صحيحة إلى حد ما
63.6	53.4	57.4	(3) غير صحيحة
2.6	9.4	6.8	(4) لا رأي
38.8	29.1	32.9	(1) صحيحة
31.3	30.6	30.9	(2) صحيحة إلى حد ما
29.4	34.4	32.5	(3) غير صحيحة
0.5	5.9	3.8	(4) لا رأي
33.8	29.5	31.2	(1) صحيحة
25.5	19.6	21.9	(2) صحيحة إلى حد ما
40.0	45.6	43.4	(3) غير صحيحة
0.7	5.3	3.5	(4) لا رأي
26.3	26.8	26.6	(1) صحيحة
26.9	27.8	27.4	(2) صحيحة إلى حد ما
43.0	40.1	41.2	(3) غير صحيحة
3.8	5.3	4.7	(4) لا رأي
36.2	26.6	30.4	(1) صحيحة
24.6	22.8	23.5	(2) صحيحة إلى حد ما
36.8	44.7	41.6	(3) غير صحيحة
2.4	5.9	4.5	(4) لا رأي
18.0	17.6	17.7	(1) صحيحة
17.4	17.4	17.4	(2) صحيحة إلى حد ما
62.4	57.4	59.4	(3) غير صحيحة
2.2	7.6	5.5	(4) لا رأي
16.0	9.6	12.1	(1) صحيحة
20.6	21.4	21.1	(2) صحيحة إلى حد ما
61.3	63.0	62.4	(3) غير صحيحة
2.1	6.0	4.4	(4) لا رأي

( )			
13.1	9.3	10.8	(1) صحيحة
19.7	23.3	21.9	(2) صحيحة إلى حد ما
61.1	60.0	60.5	(3) غير صحيحة
6.0	7.4	6.8	(4) لا رأي
47.8	31.0	37.5	(1) صحيحة
31.3	38.2	35.5	(2) صحيحة إلى حد ما
17.1	22.7	20.5	(3) غير صحيحة
3.8	8.2	6.5	(4) لا رأي
35.6	32.1	33.5	(1) صحيحة
29.8	25.8	27.4	(2) صحيحة إلى حد ما
25.3	29.3	27.7	(3) غير صحيحة
9.2	12.9	11.4	(4) لا رأي
" "			
<b>.3</b>			
29.6	23.6	25.9	(1) جيد
31.1	30.4	30.6	(2) متوسط
31.3	34.0	32.9	(3) ضعيف
8.0	12.0	10.5	(4) لا رأي
" "			
<b>.4</b>			
25.7	19.3	21.8	(1) جيد
33.9	30.3	31.7	(2) متوسط
33.9	36.8	35.7	(3) ضعيف
6.5	13.6	10.9	(4) لا أعرف
/			
<b>.5</b>			
22.9	16.4	18.9	(1) نعم
28.0	35.1	32.4	(2) إلى حد ما
42.1	38.5	40.0	(3) لا
6.9	9.9	8.8	(4) لا رأي / لا أعرف
<b>.6</b>			
<b>الخدمات التعليمية</b>			
66.3	61.9	63.6	(1) جيدة
26.5	29.5	28.3	(2) متوسطا
6.8	6.0	6.3	(3) سيئة
0.4	2.7	1.8	(4) لا أعرف
<b>خدمات جمع القمامة والنظافة العامة</b>			
46.2	50.9	49.0	(1) جيدة
30.5	27.8	28.9	(2) متوسطا
23.3	18.8	20.5	(3) سيئة
0.1	2.5	1.6	(4) لا أعرف

الخدمات الصحية			
55.8	43.5	48.3	(1) جيدة
34.7	38.6	37.1	(2) متوسطا
9.5	14.4	12.5	(3) سيئة
0.0	3.6	2.2	(4) لا أعرف
خدمات الدوائر الحكومية			
42.9	36.3	38.9	(1) جيدة
38.8	38.5	38.6	(2) متوسطا
15.3	17.4	16.5	(3) سيئة
3.1	7.9	6.0	(4) لا أعرف
تنظيم السير			
41.9	24.7	31.4	(1) جيدة
29.9	22.9	25.6	(2) متوسطا
27.7	45.8	38.8	(3) سيئة
0.5	6.5	4.1	(4) لا أعرف
" "			/ .7
25.8	24.4	24.9	(1) نعم
60.6	54.0	56.6	(2) لا
8.6	17.7	14.1	(3) لا أعرف
5.1	3.8	4.3	(4) لا يوجد فساد
( )			/ .8
60.2	45.3	51.7	(1) نعم
30.0	39.4	35.7	(2) لا
9.8	15.3	13.2	(3) لا أعرف
			/ .9
51.4	44.4	47.2	(1) نعم
44.6	44.6	44.6	(2) لا
4.0	11.0	8.3	(3) لا رأي / لا أعرف
			/ .10
34.9	35.9	35.5	(1) نعم
58.2	53.3	55.2	(2) لا
6.9	10.8	9.3	(3) لا رأي / لا أعرف
			/ .11
42.8	40.4	41.3	(1) نعم
51.0	49.2	49.9	(2) لا
6.2	10.4	8.8	(3) لا رأي / لا أعرف
			/ .12
20.9	16.8	18.4	(1) مطمئن
32.7	34.2	33.6	(2) مطمئن، إلى حد ما
43.6	44.8	44.3	(3) غير مطمئن
2.9	4.3	3.7	(4) لا رأي
			/ .13
60.1	52.2	55.3	(1) نعم
21.4	26.4	24.5	(2) لا
18.5	21.4	20.3	(3) غير متأكدة



<b>.14 /</b>			
54.2	44.8	48.5	(1) نعم
25.5	33.2	30.2	(2) لا
20.2	22.1	21.4	(3) غير متأكدة
<b>.15 /</b>			
54.8	45.2	48.9	(1) نعم
27.2	31.2	29.7	(2) لا
18.0	23.5	21.4	(3) غير متأكدة
:			
<b>.16 /</b>			
43.6	35.8	38.9	(1) نعم
35.9	39.7	38.2	(2) إلى حد ما
19.1	22.0	20.9	(3) لا
1.4	2.4	2.0	(4) لا رأي
<b>.17 /</b>			
56.0	44.2	48.8	(1) نعم
30.3	34.0	32.5	(2) إلى حد ما
13.4	18.3	16.3	(3) لا
0.4	3.6	2.3	(4) لا رأي
<b>.18</b>			
54.7	39.4	45.4	(1) يساهم في دعم حقوق اللاجئين
38.5	49.0	44.9	(2) إلغاء حقوق اللاجئين ونقضها
6.8	11.6	9.7	(3) لا رأي
<b>.19 /</b>			
15.5	12.3	13.5	(1) حسب حاجات المجتمع الفلسطيني
57.0	64.8	61.8	(2) حسب أهدافها السياسية
26.4	22.9	24.3	(3) حسب الحاجتين
1.2	0.0	0.5	(4) لا أعرف
<b>.20</b>			
37.9	28.9	32.4	(1) دعم الأهداف الوطنية
51.1	56.7	54.5	(2) تثبيت الاحتلال الإسرائيلي
11.0	14.4	13.0	(3) لا رأي

<b>.21</b>			
44.2	51.1	48.4	(1) خلق فرص عمل وتوظيف
27.7	21.6	24.0	(2) بناء البنية التحتية والخدماتية
8.9	11.7	10.6	(3) دعم برامج الرعاية والإغاثة الاجتماعية
7.2	7.9	7.6	(4) بناء المؤسسات المجتمعية
7.3	4.4	5.5	(5) دعم القطاعات الاقتصادية الإنتاجية
4.8	3.2	3.8	(6) دعم برامج توسيع المشاركة المجتمعية وتعزيز مفاهيم الديمقراطية
<b>.22 / :</b>			
23.1	24.4	23.9	(1) مؤسسات السلطة الفلسطينية
54.8	56.7	55.9	(2) مؤسسات وهيئات العمل الأهلي
22.1	18.9	20.2	(3) القطاع الخاص
<b>.23 /</b>			
29.8	16.5	21.7	(1) نعم
70.2	82.1	77.5	(2) لا
	1.4	0.9	(3) لا أعرف
<b>.24</b>			
65.2	52.3	59.1	(1) الرعاية الاجتماعية والمساعدات الإغاثية والطارئة
21.4	19.9	20.7	(2) برامج خلق فرص عمل وتوظيف
4.3	8.8	6.4	(3) دعم مشاريع إنتاجية
4.7	3.0	3.9	(4) دورات تدريبية وتنقيفية لتعزيز دورك المجتمعي
4.4	16.0	9.9	(5) مشاريع بنية تحتية (شبكة مياه، أو كهرباء .. الخ)

## ( 2 )

النسبة	وضع اللجوء	النسبة	مكان السكن	النسبة	المنطقة
47.4	لاجئ	38.9	مدينة	60.9	الضفة الغربية
52.6	غير لاجئ	37.4	قرية / بلدة	39.1	قطاع غزة
<b>النسبة</b>	<b>قطاع العمل</b>	23.7	مخيم	<b>النسبة</b>	<b>المحافظة</b>
71.0	القطاع الخاص	<b>النسبة</b>	<b>الجنس</b>	6.7	جنين
4.4	القطاع الأهلي	50.3	ذكر	1.3	طوباس
24.7	القطاع الحكومي	49.7	أنثى	3.4	طولكرم
<b>النسبة</b>	<b>المستوى التعليمي</b>	<b>النسبة</b>	<b>الحالة الاجتماعية</b>	10.2	نابلس
20.3	أمي ملم	28.3	أعزب / عزباء	2.8	قلقيلية
21.2	ابتدائي	67.1	متزوج / ة	1.2	سلفيت
31.1	إعدادي	4.5	غير ذلك	1.1	أريحا
16.7	ثانوي	<b>النسبة</b>	<b>الفئات العمرية</b>	7.8	رام الله
4.9	دبلوم	8.2	17-16	9.9	القدس
5.7	بكالوريوس فأعلى	17.7	22-18	4.4	بيت لحم
<b>النسبة</b>	<b>مكان السكن الدائم قبل 1994</b>	15.1	27-23	12.2	الخليل
	الضفة الغربية	12.6	32-28	7.9	غزة - الشمال
92.5	قطاع غزة	10.9	37-33	13.5	غزة - المدينة
7.5	خارج فلسطين	8.8	42-38	4.8	دير البلح
<b>النسبة</b>	<b>الدخل الشهري بالشيكل*</b>	6.4	47-43	8.5	خانيونس
	لا يوجد دخل	4.9	52-48	4.3	رفح
6.3	أقل من 700	15.5	أكثر من 52	<b>النسبة</b>	<b>المهنة / الوظيفة</b>
33.1	701-1000	<b>النسبة</b>	<b>المهنة / الوظيفة</b>	7.1	عمال
18.2	1001-1700	3.4	تجار	3.5	حرفيون
18.0	1701-2500	16.0	طلاب	0.6	متخصصون
13.1	2501-3000	1.2	متقاعدون	41.3	ربات بيوت
5.1	3000-3000 فما فوق	8.5	موظفون	16.9	بلاعمل
6.3				1.6	مزارعون

\* سعر الشيكل للدولار: 1 دولار = 4.45 شيكل

